

製品仕様

Linux カーネル	バージョン	2.4.18
	サポートデバイス	RS-232C (コンソール、シリアルマウス) Ethernet (IPv4、IPv6) IDE USB ホストドライバ (OHCI) USB クラスドライバ (HUB、マウス、ストレージ) ビデオキャプチャー
AG902 ドライバ		キャラクタ型ドライバ
AG902 ライブラリ		割込み監視関数 描画回路レジスタ設定関数 転送回路関数 ディスプレイリスト実行管理関数 割込処理関数 Window 関数 表示パラメータ設定関数 ビデオキャプチャーレジスタ設定関数
その他のソフトウェア		サンプルアプリケーション
添付品	HDD	Linux カーネルや各種ドライバ等必要なソフトウェア一式が インストール済みです
	HDD 用ケーブル	
	CD-ROM	カーネル (バイナリ、ソース) AG902 ドライバ / ライブラリ (バイナリのみ) ipl+g ブート用バイナリ サンプルアプリケーション (バイナリ、ソース) マニュアル

AG902用評価ボード「DB51902M-01」の
検証・評価をLinux上で実現

DB51902用Linux評価キット (型番:MLE51902)

AX51902、DB51902に関するお問い合わせは販売代理店へお願いします。

本製品「DB51902用Linux評価キット」に関してのお問い合わせは下記にお願いします。

Mebius

株式会社メビウス

〒220-0073 神奈川県横浜市西区岡野1-14-1 大岡野野町ビル

Phone: 045-290-0135 Fax: 045-290-0138

URL: <http://www.mebius.co.jp>

E-mail: support@mebius.co.jp



■販売代理店



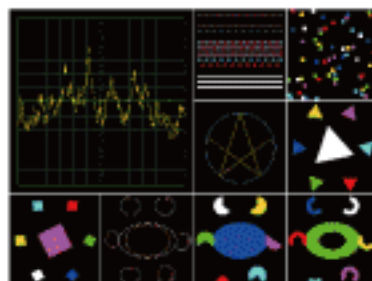
組込Linux上でCGがグリグリ!

product summary

製品概要

DB51902用Linux評価キットは、アクセル社の高性能グラフィックスLSI「AG902」の機能検証や性能評価をLinux上で行うためのパッケージです。

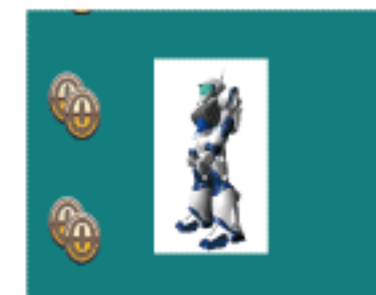
Linux Kernel 2.4 及び Debian GNU/Linux をベースに、梅ビウスが、AG902用評価ボード「DB51902」向けにカスタマイズを実施いたしました。AG902の持つ強力なグラフィックス機能を、Linuxの持つ豊富なソフトウェア資産の元で、容易に活用することができます。



■評価用アプリケーションの開発

アクセラレーションを含むAG902の機能を利用するためのAPIを提供しています。

C言語によるお客様独自の評価用アプリケーションが開発できます。このAPIはアクセル社提供のAPIと互換性があり、これまでに作成された評価用アプリケーションも、少しの修正でLinux上で動くようになりますので無駄になりません。



■オープンソース・ソフトウェアによる評価

インターネットなどから入手可能なオープンソース・ソフトウェアの多くが再コンパイルのみで動作しますので、お客様が検討中のシステムを検証・評価するために最適なものをお選びいただけます。

function/characteristics

機能と特徴



■ご購入後すぐに評価・検証作業が可能

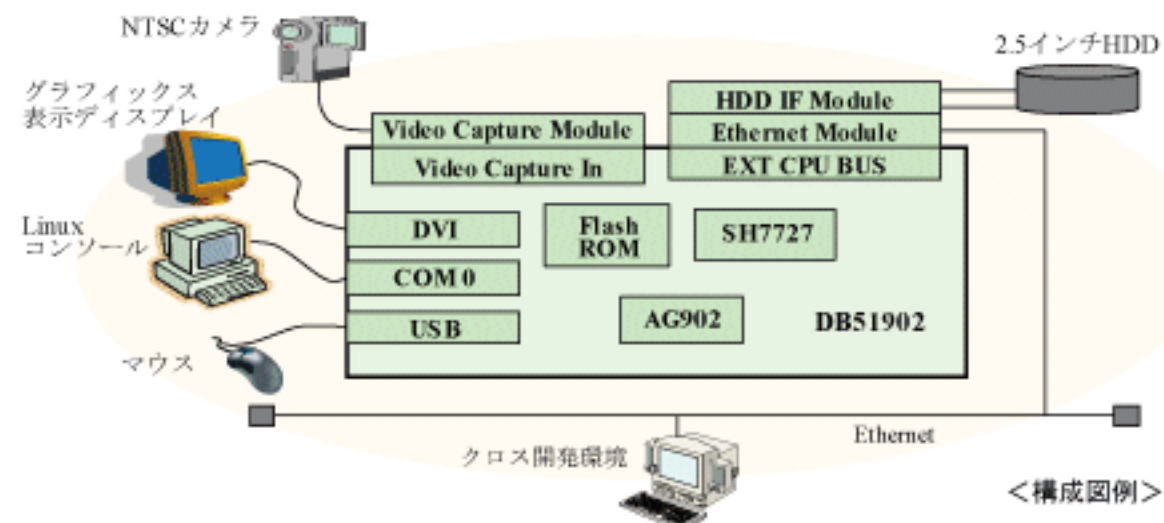
必要なソフトウェア一式をインストールした2.5インチHDDが付属します。アクセル社のAG902用評価ボード「DB51902」に接続するだけで検証・評価作業が開始できます。

■サンプルアプリケーションによる評価

AG902のアクセラレーション機能を体感できるサンプルアプリケーションを収録しています。ソースコードも付属していますので、評価用アプリケーションを開発する際には、リファレンスとしてお使いいただけます。

■開発環境を収録

クロス開発環境とセルフ開発環境を収録しています。クロス開発環境では、Linuxの利点を活かしFTPによるデータ移行が行えます。ネットワークを利用できない場合でも、USBメモリの利用によりデータの移行が行えます。



coming soon

今後の展開

■X Window 対応

現在AG902用のX Windowドライバを開発中です。X Windowに対応することで、Gtk+等のPC/Linuxの世界で馴染みのGUI開発ツールを利用することが可能となり、GUIを備えたアプリケーションを簡単に構築できます。

また、既存のX Windowのソフトウェア資産を生かすことができますので、システムの可能性がさらに広がります。

開発中のドライバでは、AG902の持つアクセラレーション機能を用いてX Windowの標準アクセラレーション機能(XAA)を実現すると共に、AG902独自機能と共存させるインターフェースを提供する予定です。

■開発環境の強化

新たな開発プラットフォームとしてCygwin用のクロス開発環境も提供予定です。また、パソコン上のプログラムやデータに対し、ネットワークからアクセスできるよう、SambaやNFSによるファイル共有機能もサポートします。



<開発中画面>

独自ボード上でAG902を利用したいお客様のために、製品版ドライバの販売、各種カスタマイズ・受託開発も承っております。ご要望がございましたら、お気軽にご相談ください。

customization
どうぞお気軽に...